

Dode hoek

Opdracht 1

Lees de artikels goed. Teken daarna schematisch wat er precies gebeurd is. Duid met een rode pijl de weg die de auto aflegde aan. Duid daarna met een kruis aan waar de fietser zich bevond op het moment dat de auto afsloeg.

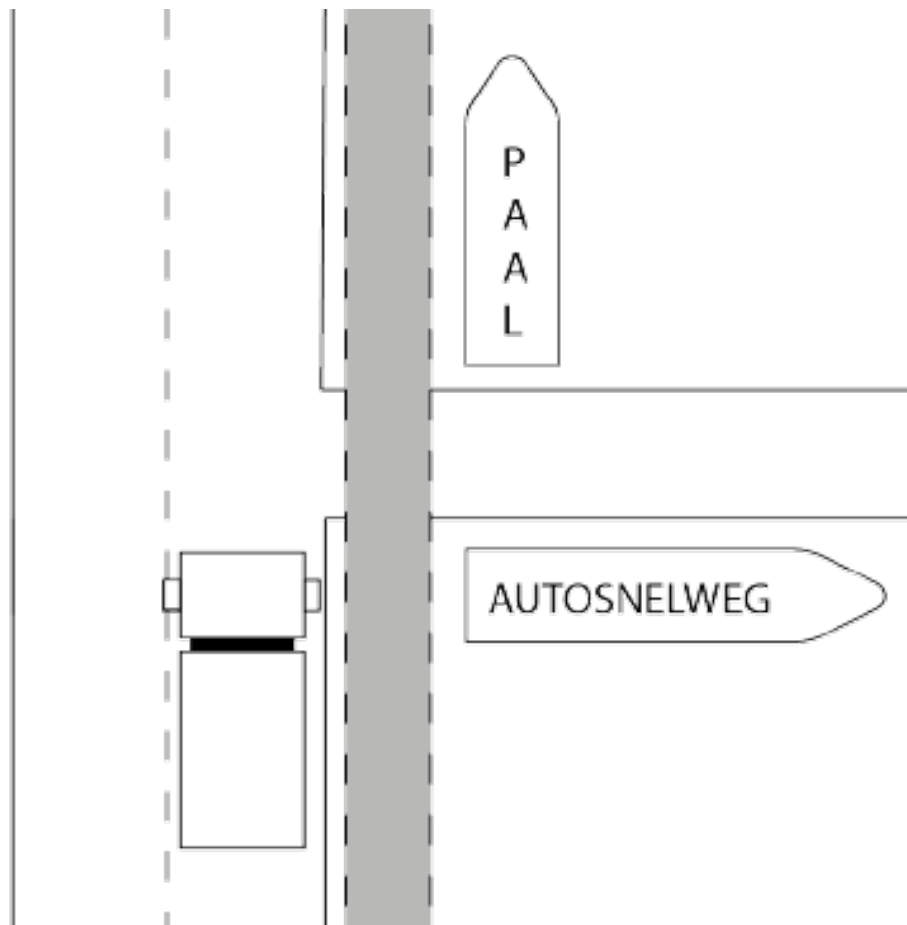
Artikel 1

Jonge fietser belandt onder vrachtwagen

Aan de oprit van de snelweg in Beringen is donderdagvoormiddag een fietser onder een vrachtwagen terechtgekomen toen de vrachtwagen de snelweg wilde oprijden. De fietser moest worden gereanimeerd.

De fietser reed vanuit Beringen naar Paal. Een vrachtwagenchauffeur die naast hem reed, sloeg rechtsaf om de snelweg richting Antwerpen op te rijden.

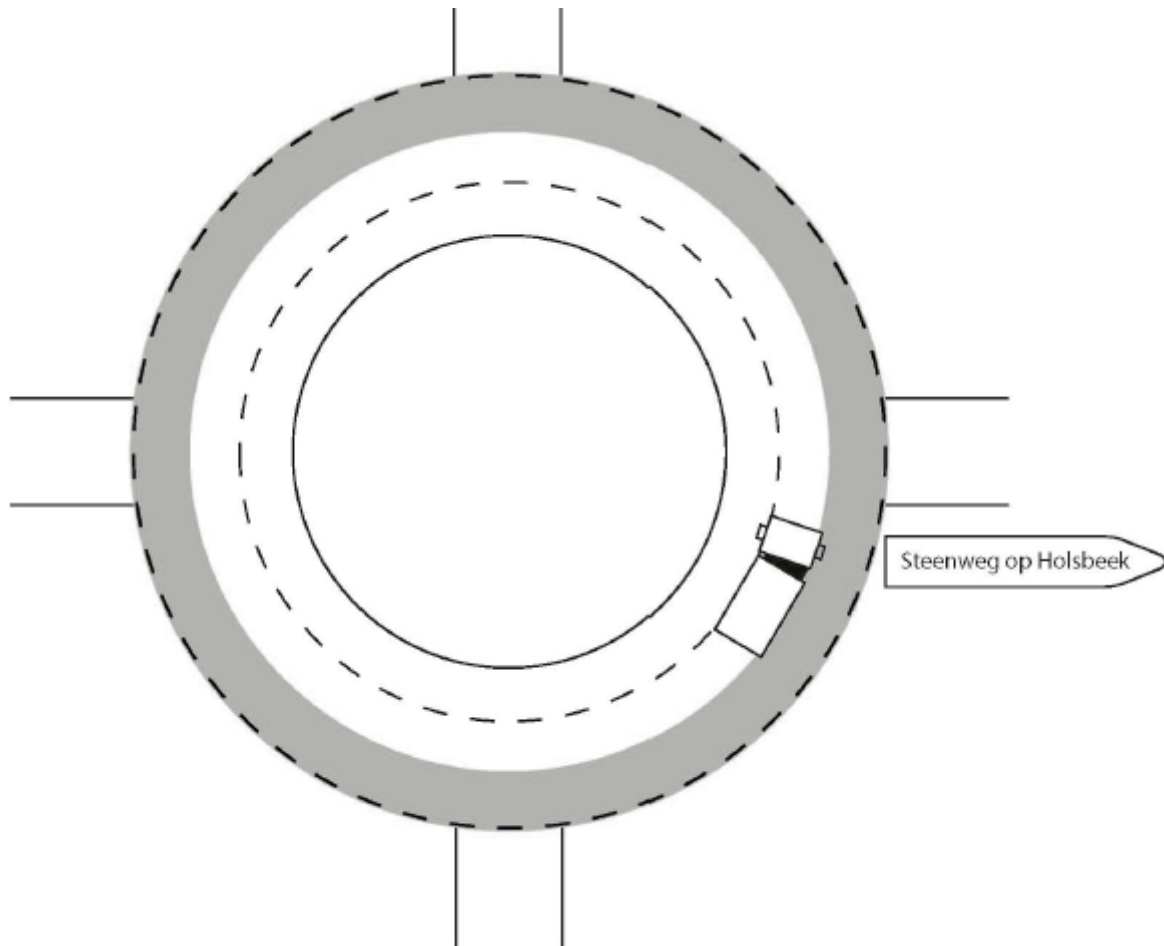
De fietser kwam daarbij onder de vrachtwagen terecht en raakte zwaargewond. De hulpdiensten moesten hem lange tijd reanimeren. De vrachtwagenchauffeur werd in shock afgevoerd.



Artikel 2

Dodelijk ongeval aan rotonde Rotselaar, bestelwagen merkt fietser te laat op

Aan de Steenweg op Holsbeek, aan de rotonde in Rotselaar, is vanmiddag een dodelijk ongeval gebeurd. Een oudere vrouw reed er met haar fiets op de rotonde, een bestelwagen die wilde afslaan in de richting van de Steenweg op Holsbeek had de vrouw niet opgemerkt.





Opdracht 2

Vul het schema aan.

Wat is de dode hoek? Waar bevindt die zich?

Hoe zorgen we ervoor dat bestuurders ons wel kunnen zien?
Hoe blijven we uit de dode hoek?

Wat is afleiding?
Waardoor raken bestuurders afgeleid?

Hoe kan je weten dat de bestuurder je gezien heeft en dus niet afgeleid is?

