

Een Telraam gebruiken in de klas

Doelgroep

Derde graad basisonderwijs
Eerste graad secundair onderwijs

Materiaal

- 5 computers
- werkblad: zich verplaatsen naar school
- geel, rood, groen en blauw kleurpotlood

Lesdoelen

De leerlingen

- denken na over hun verplaatsingsgedrag
- gebruiken het Telraam om de verkeerssituatie in de schoolomgeving te beoordelen
- doen voorstellen om de schoolomgeving veiliger en leefbaarder te maken



Les

Beginsituatie

De school heeft een Telraam hangen dat al minstens een maand actief is zodat er voldoende data verzameld zijn.

Check op voorhand op www.telraam.net of de informatie bij 'Straat profiel' is aangevuld. Zo niet, vul je die zelf nog aan via de login van het Telraam van jullie school.

Neem eventueel een foto van het Telraam zodat je het kan laten zien in de klas.

Lesverloop

Intro

Stel onderstaande vragen aan de klas. Laat enkele leerlingen aan het woord en vul zo nodig aan.

Waar denk je aan bij het woord mobiliteit?

Milieu, file, auto's, ongevallen, verplaatsing, openbaar vervoer, ...

Mobiliteit is het geheel van al onze verplaatsingen, vervoermiddelen en infrastructuur (wegen, ...).

Wat betekent de term 'modal split'?

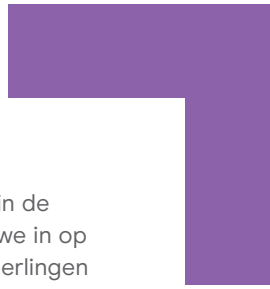
De modal split is de verdeling van de verplaatsingen over de vervoerwijzen. Verplaatsingen met de auto, het openbaar vervoer, de fiets of te voet worden met elkaar vergeleken in een bepaalde omgeving en tijdens een afgebakende tijdsspanne.

Waarom is het nuttig om de modal split van een bepaalde plaats te kennen?

- om te weten welk soort voertuig er het meest voorbijkomt
- om te weten of de infrastructuur juist is afgestemd op het soort verkeer dat er voorbijkomt
- om te weten of er voldoende plaats voorzien is voor kwetsbare weggebruikers

Van welke plaats zou je de modal split willen weten?

- De schoolomgeving, de sportclub, ...



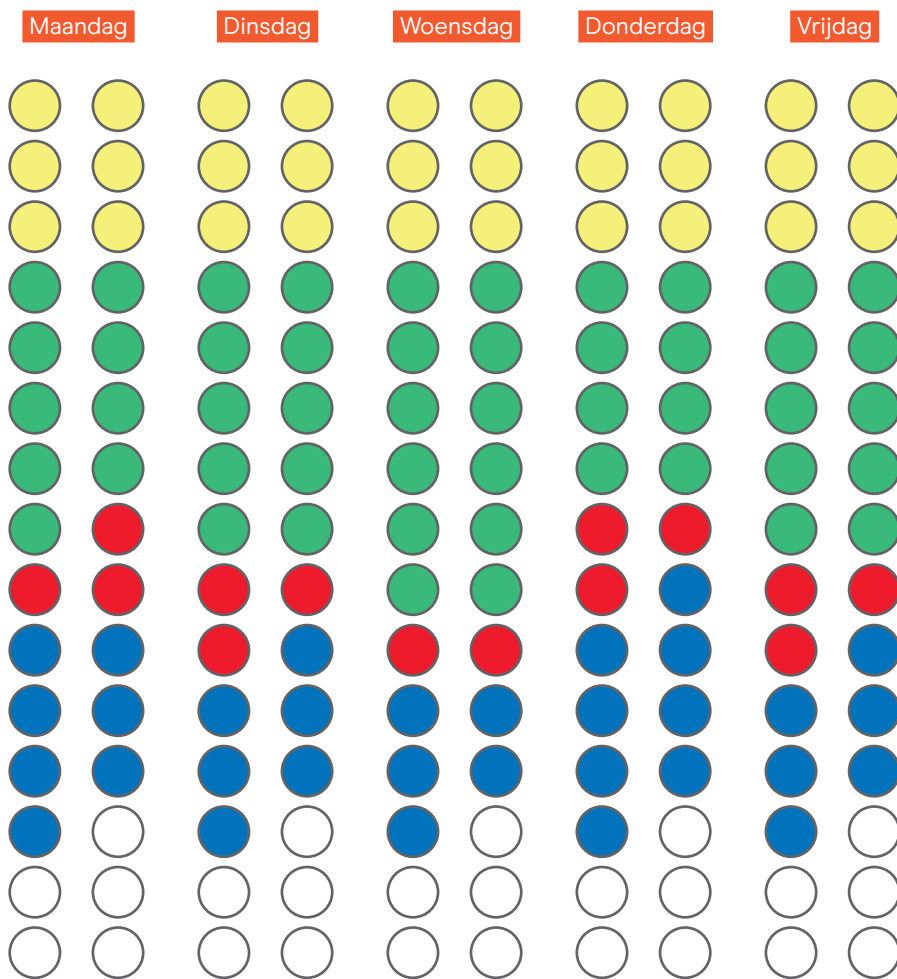
Met een Telraam kunnen we de modal split in de schoolomgeving bekijken. Maar eerst gaan we in op de modal split van de klas. Hoe komen de leerlingen naar school?

Neem het werkblad in bijlage erbij en de kleurpotloden. Vraag de leerlingen hoe ze de afgelopen week naar school zijn gekomen (door bv. hun hand op te steken) en kleur het bijhorende aantal vakjes. Als er leerlingen met een voortbewegingstoestel naar school komen (zoals een step) kan je die eventueel ook een kleur geven).

- voetgangers = geel
- fietsers = groen
- openbaar vervoer = rood
- auto = blauw

Dan krijg je bijvoorbeeld dit:

Modal split in de klas



Hieruit kan je afleiden dat er op woensdag meer kinderen met de fiets komen. Het aantal voetgangers blijft heel de week dezelfde. Op donderdag kwamen er meer kinderen met de auto.

Vragen voor een klasgesprek:

- Wat valt op in de verplaatsingen van en naar de school? Is de verdeling op elke dag dezelfde?
- Wie kiest de manier om zich te verplaatsen zelf? Zou je liever op een andere manier naar school komen?



Leskern

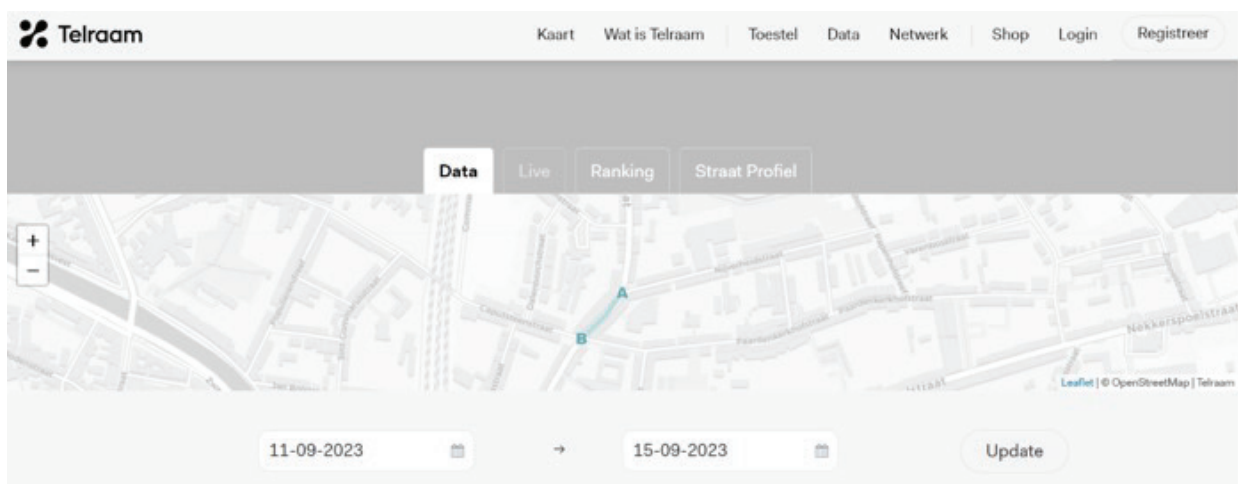
Een andere manier om verplaatsingen in beeld te brengen is een Telraam.

Wie heeft het Telraam van de school al gezien?

Laat eventueel een foto van het Telraam zien of ga met de klas even kijken waar het hangt.

Wat kan zo'n Telraam?

Verdeel de klas in 5 groepen en zorg dat elke groep een laptop/tablet heeft. Laat de leerlingen surfen naar www.telraam.net. Bij 'kaart' zoeken ze naar het Telraam dat aan de school hangt. Door op het gekleurde balkje in je straat te klikken verschijnt er een venster met meer informatie. Daar klik je op 'Meer gegevens'.



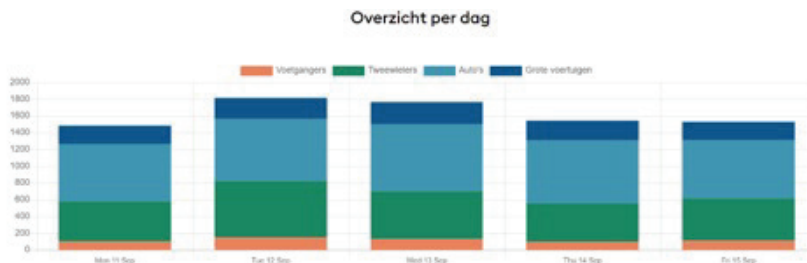
Elk groepje krijgt nu andere info. Ze bespreken de informatie die ze op de website terugvinden met de vragen die bij de opdracht horen. Nadien komen ze tot 1 conclusie die ze meedelen aan de klas.

TIP Laat de leerlingen met hun muis over de tabellen zweven, dan verschijnt er extra informatie.



Groep 1

Stel bovenaan in de 2 datumvakjes de data van je keuze in en klik op 'update'. Bekijk daarna de gegevens bij 'Overzicht per dag'.

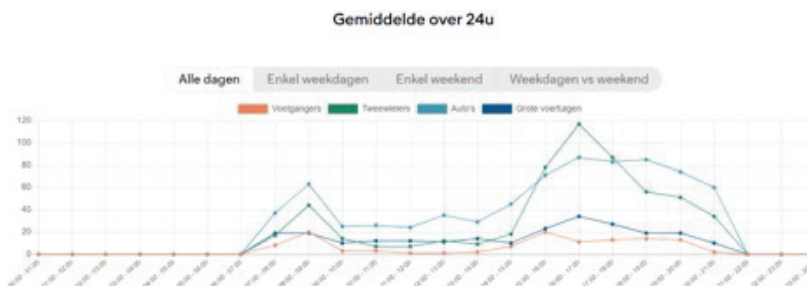


Vragen:

- Hoeveel fietsers passeerden vandaag in de straat?
- Wat is de drukste dag van de afgelopen week?
- Hoeveel auto's en vrachtwagens passeerden er op die dag?

Groep 2

Stel bovenaan de data in en klik op 'update'. Bekijk daarna de gegevens bij 'Gemiddelde over 24u' bij een te kiezen periode (weekend en/of weekdays).



Vragen:

- Hoeveel fietsers passeerden er gemiddeld tijdens de laatste weekdays om 8 uur 's morgens?
- Hoeveel fietsers passeerden er gemiddeld tijdens het afgelopen weekend om 8 uur 's morgens?

Groep 3

Stel de data in op afgelopen week en klik op 'update'. Bekijk daarna de gegevens bij 'Snelheid auto's'.



Vragen:

- Hoeveel procent van de auto's hield zich de afgelopen week aan de maximumsnelheid (van 30 km/u) in de straat van de school?
- Welke snelheid reed de meerderheid van de auto's tijdens de afgelopen week in de straat van de school?

Groep 4

Ga naar het tabje 'Ranking' en kies 'in omtrek van 10 km'. Scroll naar beneden en bekijk de 4 tabellen bij 'Modal split'.



Vragen:

- Rijden er veel auto's in de straat van de school in vergelijking met de straten in de ruime omgeving?
- Rijden er veel fietsers in de straat van de school in vergelijking met de straten in de ruime omgeving?

Groep 5

Ga naar het tabje 'Straat profiel'. Bekijk de informatie die staat bij 'Straat profiel'.



Vragen:

- Is er een fietspad in de straat en hoe breed is dat?
- Is er een parkeerstrook in de straat?
- Wat is de maximaal toegelaten snelheid in de straat?
- Hoe breed is het voetpad?

Leseinde

Nadat de leerlingen de info via het Telraam hebben bekeken, denken ze in hun groepje eens na over hun schoolomgeving.

- Vinden ze de schoolomgeving verkeersveilig? (Is er plaats voor fietsers en voetgangers, kunnen ouders er parkeren, hoe snel mag er gereden worden, enzovoort)
- Vinden ze de schoolomgeving aangenaam/ leefbaar? (Is er ruimte aan de schoolpoort, is de luchtkwaliteit goed, is er geluidsoverlast, is er groen in de omgeving, enzovoort)
- Zijn er problemen?
- Wat zouden ze willen veranderen?

TIP Ga met je klas naar buiten en observeer de omgeving 10 minuten.

Laat de groepjes aan het woord om hun mening te delen. Nadien bedenken ze per groep een slogan om voorbijgangers te sensibiliseren over de besproken situatie. Elke groep laat zijn slogan aan de klas horen waarna ze stemmen op de beste slogan. Die kan je dan aan de straatkant aan het raam hangen of bv. op de website van de school zetten.

SMAAK TE PAKKEN? Surf dan naar <https://www.mobiel21.be/nl/initiatieven/school-op-de-teller>